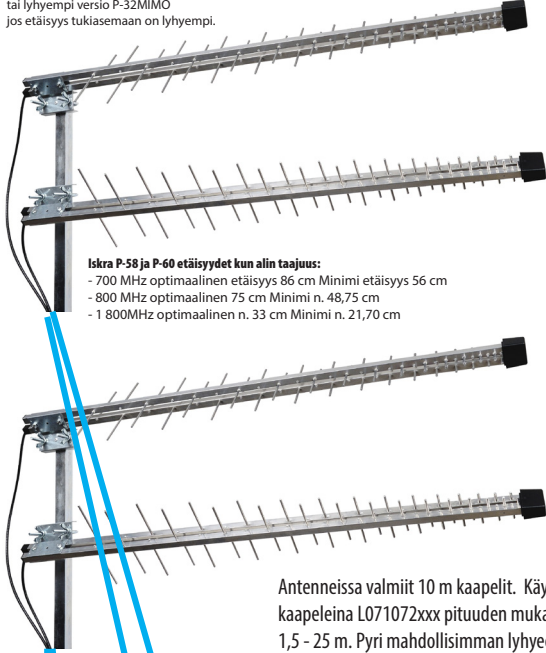


RUTX12 V5

2 X P-60MIMO

tai lyhyempi versio P-32MIMO
jos etäisyys tukiasemaan on lyhyempi.



Iskra P-58 ja P-60 etäisyydet kun alin taajuus:
- 700 MHz optimaalinen etäisyys 86 cm Minimi etäisyys 56 cm
- 800 MHz optimaalinen 75 cm Minimi n. 48,75 cm
- 1 800MHz optimaalinen n. 33 cm Minimi n. 21,70 cm

Antenneissa valmiit 10 m kaapelit. Käytä jatko-
kaapeleina L071072xxx pituuden mukaan.
1,5 - 25 m. Pyri mahdollisimman lyhyeen kaapelin
vetoon. Pituuden kasvaessa yli 10 m, suositte-
lemme EcoFlex10 käyttöä.
Yli 20m vedoissa EcoFlex 15, yli 30m Eupen 7/8"

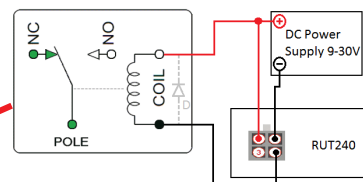
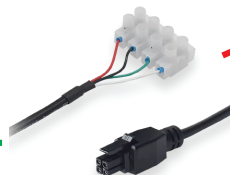
Kiinnitä antennit tukevasti rakennuksen seinään.
Teleskooppikiinnike P2158 tai P2156.
Harjakiinnike P2416
Jatkettava 2 m masto 437L2



WiFi antenneina voidaan käyttää mukana
toimitettavia antenneja tai vaihtoehtoisesti
erillistä antenneja. esim. Poynting WLAN-60
Voit käyttää myös P-60MIMO antennia WiFi
taajuuksille.



Virran syöttö reitittimelle joko POE24
injektorilla tai 058R-00229
virtakaapelilla 9-50 V.
Pakkauksessa toimitetaan
240 VAC virtalähde



Teltonikan reitittimissä on kaksi IO väylää in-
put/output. Output väylällä voit esim ohjata releitä.
Ja releellä voit ohjata vaikka lämmittimen etänä
päälle vain lähettämällä Teltonikan reitittimelle
tekstiviestin.

■ LAN
■ 50 ohm Coax
■ USB
■ DC
■ I/O

4G/LTE/WLAN-reititin Cat6 2XSIM 2XLTE MOD load balancing

- Kaksi SIM -korttia voi olla yhtäaikaan aktiivisena. Tällöin on mahdollista saavuttaa 600 Mbps maksiminopeus usemman käyttäjän kesken (Load Balancing). Yksittäisen käyttäjän maksiminopeus on 300 Mbps.
- Huonossa kentässä reititin voi käyttää automaattisesti paremmin kuuluvaa tai ruuhkattomampaa operaattoria. "Instant failover switching"
- 5x Gigabit Ethernet liitintä (nopeus 1000 Mbps)
- Dual Wlan 2.4 ja 5 GHz , tukee 802.11ac standardia, nopeus jopa 867 Mbps
- Etähallinta Teltonikan RMS palvelun avulla (1 kk veloituksetta)